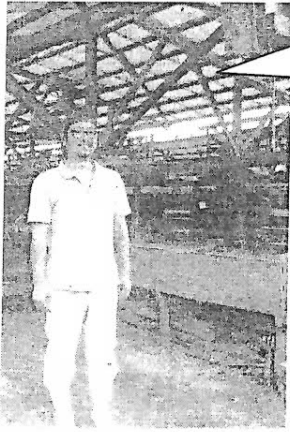


せいさんしゃ やましたぼくじょう さくらやましようこうく  
生産者の1人, 山下牧場(桜山小校区  
きぐちやちく やましたたかし  
木口屋地区)の山下貴史さんにインタ  
ビューをしました。



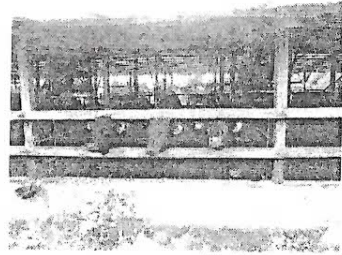
なんとう そだ  
Q. 何頭ぐらい育てていらっしゃいますか？

ぜんぶ やく どう  
A. 全部で約290頭です。

そだ きかん  
Q. 育てる期間はどれくら  
いですか？また、出荷する

おお せいちょう  
までにどれぐらいの大きさに成長します  
か？

う しゅっか げつ  
A. 生まれてから出荷するまでは26ヶ月かかります。そのうち、ここで  
そだ げつ あか うし  
育てるのは24ヶ月です。ここにくる赤ちゃん牛は、始めは90~100kg  
しゅっか やく せいちょう  
ぐらいですが、出荷するときには約700kgまで成長します。



うし そだ たいへん  
Q. 牛を育てるうえで大変なことは？

ひと おな ちい かぜ げり びょうき  
A. 人と同じで、小さいときには風邪や下痢など病気にかかりやすい  
すこ はっけん おそ  
ので大変です。少しでも発見が遅くなるとやせていってしまいます。



うし そだ  
Q. 牛を育てるうえでうれしいことは？

こうし う  
A. 子牛が生まれたときはうれしいです。ま  
いっしょうけんめいそだ ぶん よ にく  
た、一生懸命育てた分だけ良い肉になる  
どりょく ぶんむく き  
ので、努力の分報われる気がします。

まくらざきぎゅう た こ ねが  
Q. 枕崎牛を食べる子どもたちへメッセージをお願いします。

こころ そだ うし たいせつ た  
A. 心をこめて育てた牛なので、大切に食べてほしいです。そして、  
いっしょうけんめいそだ きゅうしよく いえ  
一生懸命育てているので、給食や家などいろいろなところでたくさん  
た おも  
食べてもらいたいと思います。